

MW-110



F1= Giriş

F2= Çıkış

## CİHAZ TUŞ TAKIMI KULLANIMI VE MENÜ İŞLEMLERİ:

- **MENÜ ŞİFRESİ GİRİŞİ:** "ESC" "0" "ENTER" , ŞİFRE EKSPANINA GİRİŞ YAPILIR. ARDINDAN 4 HANELİ FABRİKA (1234 ) GİRİLİR VE ENTER TUŞUNA BASILIR. ŞİFRE GİRİLDİKTEN 60 SANİYE BOYUNCA AYAR YAPILABİLİR.
- **ÇALIŞMA MODUNU DEĞİŞTİRME:**

"ESC"- "1"- "ENTER"	KART "VE" ŞİFRE MODU
"ESC"- "2"- "ENTER"	KART "VEYA" ŞİFRE MODU

- **VARSAYILAN AĞ GEÇİDİ ADRESİNİ DEĞİŞTİRME:** "ESC" "0" "ENTER" YÖNETİCİ ŞİFRESİ GİR . "ESC" "4" "ENTER" TUŞLARINA BASILIR. AĞ GEÇİDİ EKSPANINA GİRİŞ YAPILIR. EKSPANDA 192.002.168.001 AĞ GEÇİDİ ADRESİ GÖRÜLECEKTİR. HER BİR 3'LÜ HANE GİRİŞİ YAPTIKTAN SONRA "ENTER" TUŞUNA BASILIR. SON 3'LÜ HANEDEN SONRA "ENTER" TUŞUNA BASILDIKTAN SONRA ONAY MESAJI GÖRÜLÜR.
- **IP ADRESİNİ DEĞİŞTİRME:** "ESC" "0" "ENTER" TUŞLARINA BASILIR, ARDINDAN ŞİFRE GİRİLİR. "ESC" "5" "ENTER" TUŞLARINA BASILIR. IP ADRESİ EKSPANINA GİRİŞ YAPILIR. EKSPANDA 192.002.168.001 IP ADRESİ GÖRÜLECEKTİR. HER BİR 3'LÜ HANE GİRİŞİ YAPTIKTAN SONRA "ENTER" TUŞUNA BASILIR. SON 3'LÜ HANEDEN SONRA "ENTER" TUŞUNA BASILDIKTAN SONRA ONAY MESAJI GÖRÜLÜR.
- **LOKAL TCP PORT DEĞİŞTİRME:** "ESC" – "0" – "ENTER" TUŞLARINA BASILIR, ARDINDAN ŞİFRE GİRİLİR. FABRİKA ÇIKIŞI ŞİFRESİ 1234'DÜR. ARDINDAN "ESC" – "6" – "ENTER" TUŞLARINA BASILIR. TCP PORT EKSPANINA GİRİŞ YAPILIR. EKSPANDA "05600" TCP PORT ADRESİ GÖRÜLECEKTİR. HER BİR 3'LÜ HANE GİRİŞİ YAPTIKTAN SONRA "ENTER" TUŞUNA BASILIR. SON 3'LÜ HANEDEN SONRA "ENTER" TUŞUNA BASILDIKTAN SONRA ONAY MESAJI GÖRÜLÜR.

- **ALT AĞ MASKESİ (SUBNET MASK) DEĞİŞTİRME:** “ESC” – “0” – “ENTER” TUŞLARINA BASILIR, ARDINDAN ŞİFRE GİRİLİR. FABRİKA ÇIKIŞI ŞİFRESİ 1234’DÜR. ARDINDAN “ESC” – “7” – “ENTER” TUŞLARINA BASILIR. ALT AĞ MASKESİ EKRANINA GİRİŞ YAPILIR. EKRANDA 255.255.255.000 ALT AĞ MASKESİ ADRESİ GÖRÜLECEKTİR. HER BİR 3’LÜ HANE GİRİŞİ YAPTIKTAN SONRA “ENTER” TUŞUNA BASILIR. SON 3’LÜ HANEDEN SONRA “ENTER” TUŞUNA BASILDIKTAN SONRA ONAY MESAJI GÖRÜLÜR.
- **CİHAZ ID DEĞİŞTİRME:** “ESC” – “0” – “ENTER” TUŞLARINA BASILIR, ARDINDAN ŞİFRE GİRİLİR. FABRİKA ÇIKIŞI ŞİFRESİ 1234’DÜR. ARDINDAN “ESC” – “8” – “ENTER” TUŞLARINA BASILIR. CİHAZ ID EKRANINA GİRİŞ YAPILIR. EKRANDA “001” CİHAZ ID’Sİ GÖRÜLECEKTİR. HER BİR 3’LÜ HANE GİRİŞİ YAPTIKTAN SONRA “ENTER” TUŞUNA BASILIR. SON 3’LÜ HANEDEN SONRA “ENTER” TUŞUNA BASILDIKTAN SONRA ONAY MESAJI GÖRÜLÜR.
- **RS232 BAUD RATE VE PARİTY AYARLARI:** “ESC” – “0” – “ENTER” TUŞLARINA BASILIR, ARDINDAN ŞİFRE GİRİLİR. FABRİKA ÇIKIŞI ŞİFRE 1234’DÜR. ARDINDAN “ESC” – “9” – “ENTER” TUŞLARINA BASILIR. BAUD RATE VE PARİTY EKRANINA GİRİŞ YAPILIR. EKRANDA BAUD RATE AYARLARI GÖRÜLÜR VE DEĞİŞTİRİLİR.

Baud Rate Ayar Seçenekleri:	: 9600, 1: 19200, 2: 28800, 3: 38400, 4: 57600, 5: 115200
Parity Ayar Seçenekleri:	None(Yok), 1: Tek(Odd) , 2: Çift(Even)

#### SİPARİŞ KODLARI:

MW-110	125 KHz Proximity Okuyucu
MW-110MF	13,56 MHz Mifare Okuyucu

#### KABLO BAĞLANTISI

RENK	İSİM	
MAVİ	+ 12 V	
KAHVERENGİ	GND	
KIRMIZI	NO	
BEYAZ	COM	
SARI	NC	
BEYAZ-SARI	ZİL ROLESİ NO	
GRİ-PEMBE	ZİL ROLESİ COM	
Gri - Siyah	Çıkış Butonu	
Mor - Siyah	Kapı Sensörü	
Yeşil	TX	485+ (Opsiyonel)
Pembe	RX	485- (Opsiyonel)
Yeşil-Beyaz	GND	GND (Opsiyonel)

## KİLİT BAĞLANTISI



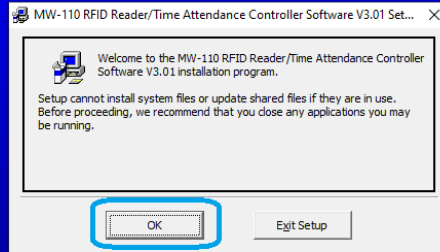
## YAZILIM KURULUMU

Yazılım indirme linki: <https://www.moonwell.com.tr/dosya-ve-yazilimler/>

Bilgisayar yazılımı " MW-110IP V3.01 \_ YENİ CİHAZ \_ MULTILINGUAL " indiriniz.

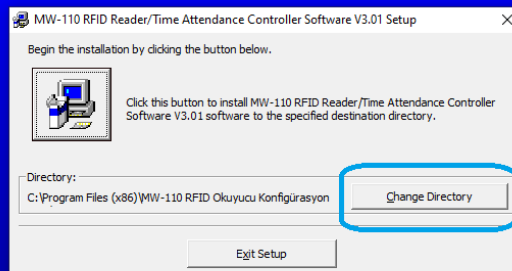
Rar dosyasından indirdiğimiz dosya içersin deki " MW-110IP V3.01 \_ YENİ CİHAZ \_ MULTILINGUAL " içerisindeki "SETUP.EXE" yazılımını açınız.

### ***MW-110 RFID Reader/Time Attendance Controller Software V3.01 Setup***



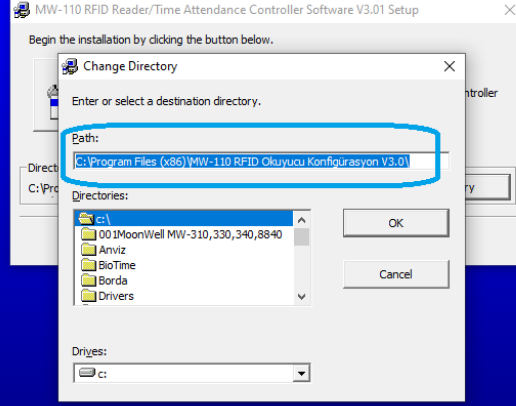
"Change Directory" tıklayınız.

### ***MW-110 RFID Reader/Time Attendance Controller Software V3.01 Setup***



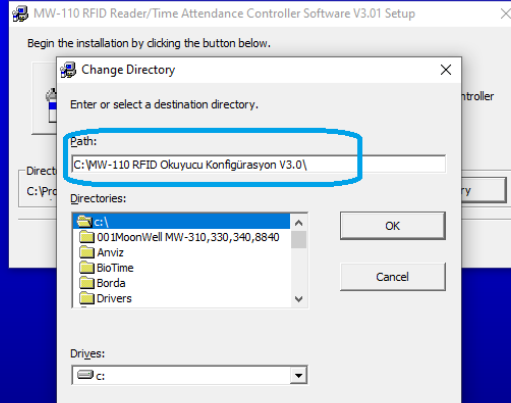
Açılan sayfada işaretli alan içerisindeki “C:\Program Files (x86)\MW-110 RFID Okuyucu Konfigürasyon V3.0\” dizinini C:\MW-110 RFID Okuyucu Konfigürasyon V3.0\ şeklinde değiştiriniz .

### **MW-110 RFID Reader/Time Attendance Controller Software V3.01 Setup**



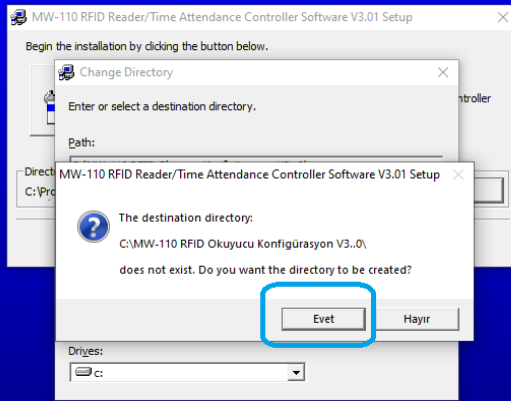
Olması gereken

### **MW-110 RFID Reader/Time Attendance Controller Software V3.01 Setup**



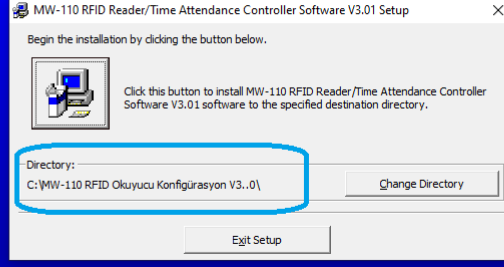
Gelen uyarıda “Evet” butonuna basınız.

### **MW-110 RFID Reader/Time Attendance Controller Software V3.01 Setup**



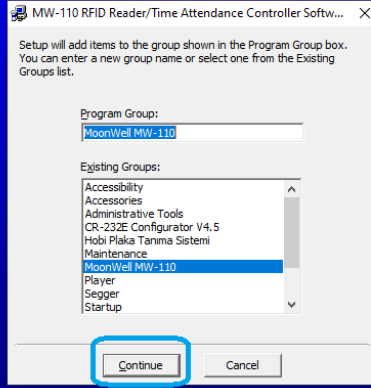
Düzenlemiş olduğumuz yükleme dizini bu şekilde olmalıdır.

## MW-110 RFID Reader/Time Attendance Controller Software V3.01 Setup



“ Continue ” butonuna tıklayınız.

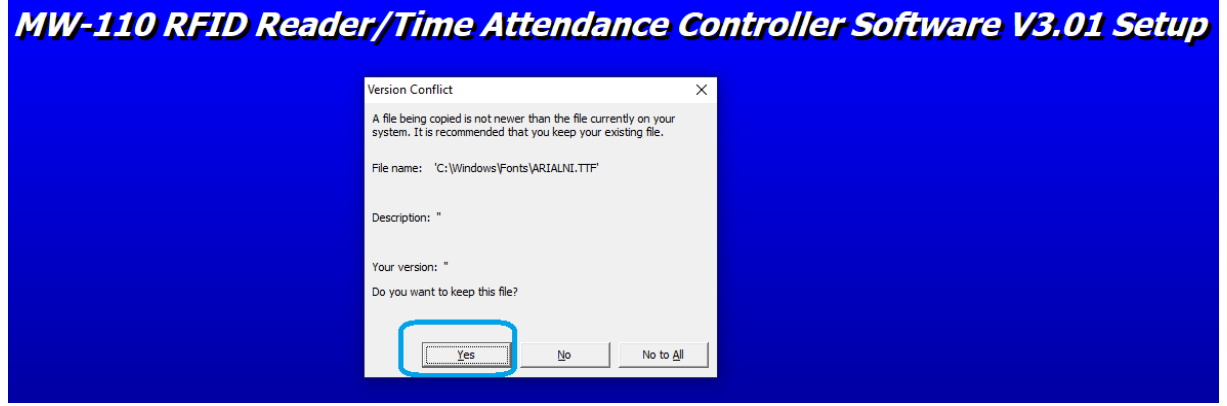
## MW-110 RFID Reader/Time Attendance Controller Software V3.01 Setup



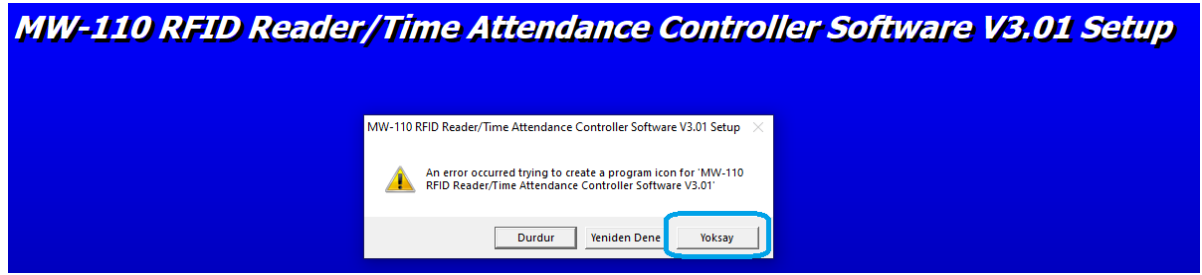
Turkuaz ekranda takılıyorsa sayfaı kapatınız yüklemeye devam ediniz !



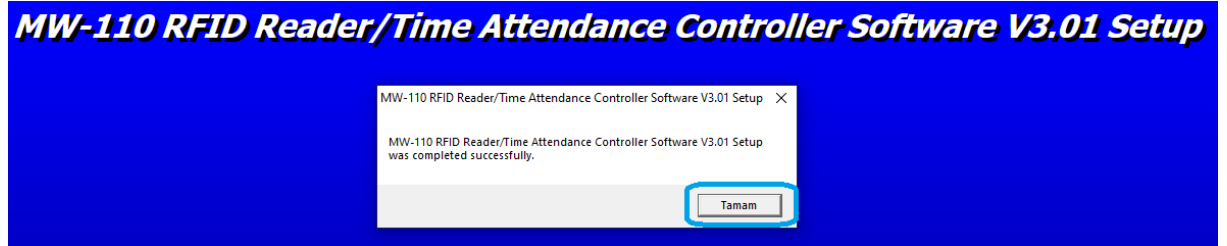
Gelen uyarılara "EVET" butonuna basıp onaylayınız.



Yoksay butonuna tıklayınız



Tamam butonuna tıklayınız ve yükleme işlemini



## Yazılım Anlatımı



MW110IPCon  
fig30\_ML -  
Kısayol

Kullanıcı adı: admin

Şifre: 1234



## Yazılım arayüzü

MoonWell MW-110 RFID Okuyucu Konfigurasyon V3.0

Dosya Parametre Dil

Off-Line ID: RS232/485 TCP/IP Ayarları  
Kaydet Bağlan Aktif: TCP/IP IP Adres: 192.168.2.185 TCP Port: 5600 Raporlar Kapat

Cihaz Listesi: Cihaz Ayarları Geçiş Grupları Kullanıcı Ayarları Zil Takvimi Geçiş Verileri ve Raporlar

ID	Port Tipi	Aktif
1	TCP/IP	Evet
2	TCP/IP	Hayır
3	RS232/485	Hayır
4	RS232/485	Hayır
5	TCP/IP	Hayır
6	RS232/485	Hayır
7	RS232/485	Hayır
8	RS232/485	Hayır
9	RS232/485	Hayır
10	TCP/IP	Hayır
11	RS232/485	Hayır
12	RS232/485	Hayır
13	RS232/485	Hayır
14	RS232/485	Hayır
15	RS232/485	Hayır
16	RS232/485	Hayır
17	RS232/485	Hayır
18	RS232/485	Hayır
19	RS232/485	Hayır
20	RS232/485	Hayır
21	RS232/485	Hayır
22	RS232/485	Hayır
23	RS232/485	Hayır
24	RS232/485	Hayır
25	RS232/485	Hayır
26	RS232/485	Hayır
27	RS232/485	Hayır
28	RS232/485	Hayır
29	RS232/485	Hayır
30	RS232/485	Hayır
31	RS232/485	Hayır

**Cihaz Ayarları**

Cihaz Ayarları: Mevcut Cihaz ID: 1, Yeni Cihaz ID: 1, Kapı Geçiş Tipi: Giriş, Röle Süresi: 1, Çalışma Modu: Stand Alone, Kullanıcı Modu: Tanımlı Kartlar, Geçiş Modu: Kart Ve Şifre, Ağ Geçidi: 192.168.2.1, Alt Ağ Maskesi: 255.255.255.0, Cihaz IP Adresi: 192.168.2.185, Lokal TCP Port: 5600

Peşpeşe Okuma Engeli: 0, LCD Ekran 1. Satır: MOONWELL MW110IP, Tuş Takımı İle Ayar: Menü Şifresi: 12345678

Geçiş Sayısı Kontrolü İptal: [ ], UDP Global Güncelleme: [ ], Geçiş Sayaç Sıfırlama İptal: [ ], Tek Geçiş Sayacı Kullan: [ ], İkinci Okuyucu (RS485): Aktif, İkinci Okuyucu (Wiegand): Aktif, Dahilli Mifare Okuyucu: Aktif

Gerçek Zaman Saati: PC Saati: 31.08.2021 16:10:40, Cihaz Saati: [ ]

LCD Mesaj Görüntüleme: 1. Satır: MOONWELL MW110IP, 2. Satır: MOONWELL MW110IP, Süre(sn): 3

Diğer İşlemler: Kapı Rölesini Tetikle, Zil Rölesini Tetikle

Cihaz Ekleme için;

Cihaz üzerinden Manuel olarak ID ayarlarının, IP ve Port ayarlarının yapılması gerekmektedir.

Cihaz ID numarası sol taraftan seçilir ardından cihaz IP adresi ve TCP Port numarası yazılır. Aktif işaretlendikten sonra Kaydet butonuna basılmalıdır.

Bağlan butonu ile cihaz bağlantı kurduktan sonra cihaz ayarları , geçiş grupları , kullanıcı tanımları ve rapor alma işlemi yapılmaktadır.

MoonWell MW-110 RFID Okuyucu Konfigurasyon V3.0

Dosya Parametre Dil

moonwell

Off-Line ID: 1 RS232/485 TCP/IP Ayarları

Kaydet Bağlan Aktif:  TCP/IP IP Adresi: 192.168.2.185 TCP Port: 5600 Raporlar Kapat

Cihaz Listesi:

ID	Port Tipi	Aktif
1	TCP/IP	Evet
2	TCP/IP	Hayır
3	RS232/485	Hayır
4	RS232/485	Hayır
5	TCP/IP	Hayır
6	RS232/485	Hayır
7	RS232/485	Hayır
8	RS232/485	Hayır
9	RS232/485	Hayır
10	TCP/IP	Hayır
11	RS232/485	Hayır
12	RS232/485	Hayır
13	RS232/485	Hayır
14	RS232/485	Hayır
15	RS232/485	Hayır
16	RS232/485	Hayır
17	RS232/485	Hayır
18	RS232/485	Hayır
19	RS232/485	Hayır
20	RS232/485	Hayır
21	RS232/485	Hayır
22	RS232/485	Hayır
23	RS232/485	Hayır
24	RS232/485	Hayır
25	RS232/485	Hayır
26	RS232/485	Hayır
27	RS232/485	Hayır
28	RS232/485	Hayır
29	RS232/485	Hayır
30	RS232/485	Hayır
31	RS232/485	Hayır

Cihaz Ayarları

Cihaz Ayarları

Mevcut Cihaz ID: 1

Yeni Cihaz ID: 1

Kapı Geçiş Tipi:  Giriş  Çıkış

Ölçme Süresi: 1

Çalışma Modu:  Stand Alone  Online  Reader Only

Kullanıcı Modu:  Tanımlı Kartlar  Tüm Kartlar

Geçiş Modu:  Kart Ve Şifre  Kart Veya Şifre

Ağ Geçidi: 192 168 2 1

Alt Ağ Maskesi: 255 255 255 0

Cihaz IP Adresi: 192 168 2 185

Lokal TCP Port: 5600

Peşpeşe Okuma Engeli: 0  Saniye  Dakika (0: Sınırsız, Max: 99)

LCD Ekran 1.Satır: MOONWELL MW110IP

Tuş Takımı ile Ayar:  Menü Şifresi: 12345678

Geçiş Sayısı Kontrolü İptal:

UDP Global Güncelleme:

Geçiş Sayaç Sıfırlama İptal:

Tek Geçiş Sayacı Kullan:

İkinci Okuyucu (RS485):  Aktif  MW-310/340  MW-157

İkinci Okuyucu (Wiegand):  Aktif  26 bit  34 bit

Dahili Mifare Okuyucu:  Aktif  Standart 4 Byte UID  Inverted 4 Byte UID  Standart 7 Byte UID

Kaydet Gönder AI

Gerçek Zaman Saati

PC Saati: 31.08.2021 16:10:40

Cihaz Saati: Saati Ayarla Saati Oku

LCD Mesaj Görüntüleme

1.Satır: MOONWELL MW110IP 2.Satır: MOONWELL MW110IP Süre(sn): 3 Mesaj Gönder

Diğer İşlemler

Kapı Rölesini Tetikle Zil Rölesini Tetikle

## Cihaz Ayarları

Ayarları deęiřtir butonuna basarak cihaz ID , IP ,menü řifresi , saat ayarlama , LCD ekran yazısı , tetik süresi ve test tetikleri bölümü aktif olur. İstenilen ayarlar yapıldıktan sonra GÖNDER butonuna basılmalıdır.

The screenshot shows the 'Cihaz Ayarları' (Device Settings) tab in the MoonWell MW-110 RFID Reader Configuration V3.0 software. The interface includes a 'Cihaz Listesi' (Device List) table on the left, a 'Cihaz Ayarları' (Device Settings) section, and a 'Geçiş Zamanı' (Transition Time) section. The 'Cihaz Ayarları' section contains various settings such as 'Mevcut Cihaz ID', 'Yeni Cihaz ID', 'Geçiş Modu', 'Ağ Geçidi', 'Alt Ağ Maskesi', 'Cihaz IP Adresi', and 'Lokal TCP Port'. The 'Geçiş Zamanı' section shows 'PC Saati' and 'Cihaz Saati'. There are also buttons for 'Kaydet', 'Gönder', and 'AI'.

## Geçiş Grupları

Kullanıcıların cihazları nasıl kullanacağını belirleyen bölümdür.

The screenshot shows the 'Geçiş Grupları' (Transition Groups) tab in the MoonWell MW-110 RFID Reader Configuration V3.0 software. The interface includes a 'Cihaz Listesi' (Device List) table on the left, a 'Geçiş Grupları' (Transition Groups) section, and a 'Grup Zaman Sınırlama Ayarları' (Group Time Limit Settings) section. The 'Geçiş Grupları' section contains fields for 'Grup No', 'Grup Adı', and 'Geçiş Sayısı'. The 'Grup Zaman Sınırlama Ayarları' section has a 'Sınırlama' dropdown menu. There are buttons for 'Yeni', 'Kaydet', 'Sil', 'Güncelle', and 'Ara'.

Yeni grup açmak için

Yeni butonuna basılmalıdır.

Grup no (Son +1)

Grup adı yazılmalıdır.

Geçiş sayısı (örneğin 2 yazıldı aynı grupta 20 kişi kayıtlı 2 kişi geçiş yapar 3.kişiye geçiş izini vermez.)

Sınırlama: Talep edilen sınırlama grubu seçilir ve grup zaman takviminden istenilen kısıtlama yazılır.

MoonWell MW-110 RFID Okuyucu Konfigürasyon V3.0

Dosya Parametre Dil

Off-Line ID: 1 RS232/485 TCP/IP Ayarları  
Kaydet Bağlan Aktif:  TCP/IP IP Adres: 192.168.2.185 TCP Port: 5600 Raporlar Kapat

Cihaz Listesi: Cihaz Ayarları Geçiş Grupları Kullanıcı Ayarları Zil Takvimi Geçiş Verileri ve Raporlar

Geçiş Grupları

Yeni Kaydet Sil Güncelle Ara

Grup No: 0 Son +1 (1-255 Arası)  
Grup Adı: Kişiyi Özel Grup  
Geçiş Sayısı: 0 (0: Sınırsız, 1-255 Arası)

Sınırlama: Sınırlama Yok  
iki Tarih Arası Geçiş  
iki Tarih Arası Yasak  
iki Saat Arası Geçiş  
iki Saat Arası Yasak  
Haftalık Plan  
Aylık Plan  
Geçiş Yasak  
Çoklu Saat Geçiş

Grup No Grup Adı  
0 Kişiyi Özel Grup  
1 Grup 1  
2 Grup 2

Bu Grup Kullanıcıları İçin Cihaz Geçiş İzni Ver  
Cihaz izinlerinden önce Kullanıcı girişlerini yapınız !!!

Tüm Cihazlar Grup Hafızasını Sil Tüm Cihazlar Grupları Gönder Seçilen Cihaz Grup Hafızasını Sil Seçilen Cihaz Grupları Gönder Seçilen Cihazdan Grupları Al

Örnek: 2 saat arasında geçiş olmaması istenilirse aşağıdaki gibi yapılmalıdır. Geçiş grubu açıldıktan sonra TÜR CİHAZLAR GRUPLARI GÖNDER butonu ile ayarları cihaza göndermemiz gerekmektedir.

MoonWell MW-110 RFID Okuyucu Konfigürasyon V3.0

Dosya Parametre Dil

Off-Line

Kaydet Bağlan

ID: 1 RS232/485

TCP/IP Ayarları

TCP/IP Aktif:  TCP/IP

IP Adres: 192.168.2.185 TCP Port: 5600

Raporlar Kapat

Cihaz Listesi:

ID	Port Tipi	Aktif
1	TCP/IP	Evet
2	TCP/IP	Hayır
3	RS232/485	Hayır
4	RS232/485	Hayır
5	TCP/IP	Hayır
6	RS232/485	Hayır
7	RS232/485	Hayır
8	RS232/485	Hayır
9	RS232/485	Hayır
10	TCP/IP	Hayır
11	RS232/485	Hayır
12	RS232/485	Hayır
13	RS232/485	Hayır
14	RS232/485	Hayır
15	RS232/485	Hayır
16	RS232/485	Hayır
17	RS232/485	Hayır
18	RS232/485	Hayır
19	RS232/485	Hayır
20	RS232/485	Hayır
21	RS232/485	Hayır
22	RS232/485	Hayır
23	RS232/485	Hayır
24	RS232/485	Hayır
25	RS232/485	Hayır
26	RS232/485	Hayır
27	RS232/485	Hayır
28	RS232/485	Hayır
29	RS232/485	Hayır
30	RS232/485	Hayır
31	RS232/485	Hayır

Cihaz Ayarları Geçiş Grupları Kullanıcı Ayarları Zil Takvimi Geçiş Verileri ve Raporlar

Geçiş Grupları

Vazgeç Kaydet Sil Güncelle Ara

Grup No: 3 Son +1 (1-255 Arası)

Grup Adı: 08:00-16:00 arası yasak

Geçiş Sayısı: 0 (0: Sınırsız, 1-255 Arası)

Sınırlama: İki Saat Arası Yasak

Grup Zaman Sınırlama Ayarları

Zaman Bölgesi Aya... İki Saat Arası

Baslangic Saati: 08:00:00

Bitis Saati: 16:00:00

Format: ss:dd:ss

Örnek: 14:30:00

Kapat

Bu Grup Kullanıcıları İçin Cihaz Geçiş İzni Ver

Cihaz İzinlerinden önce Kullanıcı girişlerini yapınız !!

Tüm Cihazlar Grup Hafızasını Sil Tüm Cihazlar Grupları Gönder Seçilen Cihaz Grup Hafızasını Sil Seçilen Cihaza Grupları Gönder Seçilen Cihazdan Grupları Al

## Kullanıcı ekleme

### Kullanıcı ayarlarından

- Yeni butonuna basılmalıdır.
- Son ID +1
- Kart numarası (Kullanıcı kart numarası var ise yazılmalı yok ise cihaza okutulup SON KARTI OKU butonu ile kart numarası yazılıma alınmalıdır.)
- Kişisel bilgiler yazılmalıdır.
- Bir önceki bölümde açılan geçiş grubu SINIRLAMA bölümünden seçilmeli
- Kişinin hangi cihazları kullanacağı işaretli alandaki CİHAZ NO dan seçilmeli, EKLE ve KAYDET butonuna basılmalıdır.
- Hazır olan kullanıcıyı TÜM KULLANICILARI TÜM CİHAZLARA GÖNDER butonu ile cihazlara gönderme işlemi yapıldıktan sonra kartlar aktif hale gelecektir.

MoonWell MW-110 RFID Okuyucu Konfigurasyon V3.0

Dosya Parametre Dil

**moonwell**

Off-Line ID: 2 RS232/485 TCP/IP Ayarları  
Aktif:  TCP/IP IP Adres: 10.0.11.211 TCP Port: 5600

Kaydet Bağlan Raporlar Kapat

Cihaz Listesi:

ID	Port Tipi	Aktif
1	TCP/IP	Evet
2	TCP/IP	Evet
3	RS232/485	Hayır
4	RS232/485	Hayır
5	TCP/IP	Hayır
6	RS232/485	Hayır
7	RS232/485	Hayır
8	RS232/485	Hayır
9	RS232/485	Hayır
10	TCP/IP	Hayır
11	RS232/485	Hayır
12	RS232/485	Hayır
13	RS232/485	Hayır
14	RS232/485	Hayır
15	RS232/485	Hayır
16	RS232/485	Hayır
17	RS232/485	Hayır
18	RS232/485	Hayır
19	RS232/485	Hayır
20	RS232/485	Hayır
21	RS232/485	Hayır
22	RS232/485	Hayır
23	RS232/485	Hayır
24	RS232/485	Hayır
25	RS232/485	Hayır
26	RS232/485	Hayır
27	RS232/485	Hayır
28	RS232/485	Hayır
29	RS232/485	Hayır
30	RS232/485	Hayır
31	RS232/485	Hayır

Cihaz Ayarları Geçiş Grupları **Kullanıcı Ayarları** Zil Takvimi Geçiş Verileri ve Raporlar

**Stand-Alone Kullanıcı Ayarları**

Personel ID: 1 Son ID -1  
Kart ID: 1643702838 Son Kartı Oku  
Sifre: 1111 7 Haneli Sağ  
Adi: Moonwell  
Soyadi: Teknoloji  
Şirket: Şirket 1  
Bölüm: Bolum 1  
Departman: Muhasebe  
Görev Tipi: Personel  
Geçiş Grubu: Kişiyi Özel Grup

**Kişiyi Özel Grup Ayarları:**  
Geçiş Sayısı: 0 (0: Sınırsız, Max: 255)  
Sınırlama: Sınırlama Yok

Kullanıcı Zaman Sınırlama Ayarları

**Bu Kullanıcı İçin Cihaz İzinleri:**

ID	Kart ID	Cihaz No	Giris	Cikis
1	1643702838	1	Evet	Hayır
1	1643702838	2	Evet	Hayır

Ekle Kaydet Sil Tüm İzinleri Sil

Cihaz No: 1  
 Giriş (Cihaz)  
 Çıkış (ikinci Okuyucu)

Tüm Kullanıcıları Tüm Cihazlara Gönder  
Seçilen Cihaz Tüm Kullanıcılar  
Cihazdan Sil Gönder AI 50 AI Gönder AI Cihazdan Sil Sayaç Oku Sayaç Sil Tüm Sayaç İşlemleri

## Rapor Alma işlemi

GEÇİŞ VERİLERİ VE RAPORLAR Bölümünden alınır.

Sol taraftan cihaz seçilir KAYIT SAYISI OKU butonuna basılır ardından GEÇİŞ VERİLERİNİ AL – KAYDET butonuna basılır.

Kişi geçişleri sisteme gelir.

MoonWell MW-110 RFID Okuyucu Konfigurasyon V3.0

Dosya Parametre Dil

moonwell

Off-Line

Kaydet Bağlan

ID: 2 RS232/485

TCP/IP Ayarları

Aktif:  TCP/IP

IP Adres: 10.0.11.211 TCP Port: 5600

Raporlar Kapat

Cihaz Listesi:

ID	Port Tipi	Aktif
1	TCP/IP	Evet
2	TCP/IP	Evet
3	RS232/485	Hayır
4	RS232/485	Hayır
5	TCP/IP	Hayır
6	RS232/485	Hayır
7	RS232/485	Hayır
8	RS232/485	Hayır
9	RS232/485	Hayır
10	TCP/IP	Hayır
11	RS232/485	Hayır
12	RS232/485	Hayır
13	RS232/485	Hayır
14	RS232/485	Hayır
15	RS232/485	Hayır
16	RS232/485	Hayır
17	RS232/485	Hayır
18	RS232/485	Hayır
19	RS232/485	Hayır
20	RS232/485	Hayır
21	RS232/485	Hayır
22	RS232/485	Hayır
23	RS232/485	Hayır
24	RS232/485	Hayır
25	RS232/485	Hayır
26	RS232/485	Hayır
27	RS232/485	Hayır
28	RS232/485	Hayır
29	RS232/485	Hayır
30	RS232/485	Hayır
31	RS232/485	Hayır

Cihaz Ayarları | Geçiş Grupları | Kullanıcı Ayarları | Zil Takvimi | **Geçiş Verileri ve Raporlar**

Geçiş Verileri ve Raporlar

Geçiş Verileri

Kayıt Sayısı: 15

Geçiş Verilerini Yedekle

Tüm Verileri Sil

Raporlar

ID	Kart ID	Adı	Soyadı	Grup Adı	Şirket	Bolum	Departman	Kart Tipi	Cihaz	Geçiş	Tarih
1	12489157			Kişiyeye Özel Geçiş	Şirket 1	Bolum 1	Muhasebe	Personel	1	1	18.11.2014 16:49:06
1	12489157			Kişiyeye Özel Geçiş	Şirket 1	Bolum 1	Muhasebe	Personel	1	1	13.11.2014 17:20:19
1	12489157			Kişiyeye Özel Geçiş	Şirket 1	Bolum 1	Muhasebe	Personel	1	1	13.11.2014 17:20:17
1	12489157			Kişiyeye Özel Geçiş	Şirket 1	Bolum 1	Muhasebe	Personel	1	1	13.11.2014 17:18:42
1	12489157			Kişiyeye Özel Geçiş	Şirket 1	Bolum 1	Muhasebe	Personel	1	1	13.11.2014 17:18:39
1	12489157			Kişiyeye Özel Geçiş	Şirket 1	Bolum 1	Muhasebe	Personel	1	1	13.11.2014 17:18:37
1	12489157			Kişiyeye Özel Geçiş	Şirket 1	Bolum 1	Muhasebe	Personel	1	1	13.11.2014 17:05:57
1	12489157			Kişiyeye Özel Geçiş	Şirket 1	Bolum 1	Muhasebe	Personel	1	1	13.11.2014 17:05:55
1	12489157			Kişiyeye Özel Geçiş	Şirket 1	Bolum 1	Muhasebe	Personel	1	1	13.11.2014 17:05:53
1	12489157			Kişiyeye Özel Geçiş	Şirket 1	Bolum 1	Muhasebe	Personel	1	1	13.11.2014 17:05:52
1	12489157			Kişiyeye Özel Geçiş	Şirket 1	Bolum 1	Muhasebe	Personel	1	1	13.11.2014 17:01:37
1	12489157			Kişiyeye Özel Geçiş	Şirket 1	Bolum 1	Muhasebe	Personel	1	1	13.11.2014 17:01:36

Offline Geçiş Verilerinin Alınması

Kayıt Sayısı:

Aldıktan Sonra Hafızayı Sil

Geçiş Hafızasını Sil

Kayıt Sayısı Oku

Geçiş Verilerini Al - Kaydet

Dosyayı Aç (AccessFile.txt)

Dosyayı Aç (AccessFile2.txt)

Seçili alanlar düzenlenir RAPOR OLUŞTUR Butonuna basılır. YAZDIR butonuna basılıp istenilen yere rapor kayıtları alınır.

Raporlar

Parametrik Raporlama Gelen / Gelmeyen Raporu

Veritabanı Konumu  
C:\MW-110 RFID Okuyucu Konfigürasyon V3.0\MW110IP\_DB10.mdb

Güncel Veritabanı Veritabanı Seç  
Yedek Veritabanı

Parametrik Raporlar

Kullanıcı Seçimi  
 Tüm Kullanıcılar Seç

Tarih/Saat Seçimi  
 Tüm Tarihler Başlangıç: 31.08.2021 Bitiş: 31.08.2021  
 İki Tarih Arası  
 İki Saat Arası 08:15:00 18:00:00

Grup/Şirket/Bölüm/Departman/Kart Tipi Seçimi  
 Tüm Gruplar  
 Tüm Şirketler  
 Tüm Bölümler  
 Tüm Departmanlar  
 Tüm Kart Tipleri

Geçiş Tipi Seçimi  
 Tüm Geçiş Tipleri  
1.Giriş 2.Çıkış

Cihaz Seçimi  
 Tüm Cihazlar  
Cihaz ID: 1

Kayıt Sayısı: 13  
Kayıt Sırala:

Rapor Oluştur  
Yazdır  
Kapat

ID	Kart ID	Adı	Soyadı	Grup Adı	Şirket	Bolum	Departman	Kart Tipi	Cihaz ID	Gecis Tipi	Tarih
1	12489157	Moonwell	Teknoloji	Kişiyeye Özel Grup	Şirket 1	Bolum 1	Muhasebe	Personel	1	1	18.11.2014 16:49:06
1	12489157	Moonwell	Teknoloji	Kişiyeye Özel Grup	Şirket 1	Bolum 1	Muhasebe	Personel	1	1	13.11.2014 17:20:19
1	12489157	Moonwell	Teknoloji	Kişiyeye Özel Grup	Şirket 1	Bolum 1	Muhasebe	Personel	1	1	13.11.2014 17:20:17
1	12489157	Moonwell	Teknoloji	Kişiyeye Özel Grup	Şirket 1	Bolum 1	Muhasebe	Personel	1	1	13.11.2014 17:18:42
1	12489157	Moonwell	Teknoloji	Kişiyeye Özel Grup	Şirket 1	Bolum 1	Muhasebe	Personel	1	1	13.11.2014 17:18:39
1	12489157	Moonwell	Teknoloji	Kişiyeye Özel Grup	Şirket 1	Bolum 1	Muhasebe	Personel	1	1	13.11.2014 17:18:37
1	12489157	Moonwell	Teknoloji	Kişiyeye Özel Grup	Şirket 1	Bolum 1	Muhasebe	Personel	1	1	13.11.2014 17:05:57
1	12489157	Moonwell	Teknoloji	Kişiyeye Özel Grup	Şirket 1	Bolum 1	Muhasebe	Personel	1	1	13.11.2014 17:05:55
1	12489157	Moonwell	Teknoloji	Kişiyeye Özel Grup	Şirket 1	Bolum 1	Muhasebe	Personel	1	1	13.11.2014 17:05:53
1	12489157	Moonwell	Teknoloji	Kişiyeye Özel Grup	Şirket 1	Bolum 1	Muhasebe	Personel	1	1	13.11.2014 17:05:52
1	12489157	Moonwell	Teknoloji	Kişiyeye Özel Grup	Şirket 1	Bolum 1	Muhasebe	Personel	1	1	13.11.2014 17:01:37
1	12489157	Moonwell	Teknoloji	Kişiyeye Özel Grup	Şirket 1	Bolum 1	Muhasebe	Personel	1	1	13.11.2014 17:01:36
0	-1								1	2	00:00:00

#### Merkez

Adres: Perpa Ticaret Merkezi A Blok Kat:5 No:149 Şişli / İstanbul

Tel: +90 212 211 20 50

Email: info@moonwell.com.tr

#### Teknik Servis

Adres: Perpa Ticaret Merkezi A Blok Kat:6 No:525 Şişli / İstanbul

Tel: +90 212 211 20 50 ( dahili : 117 , 118 )

Email: destek@moonwell.com.tr